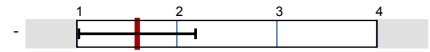


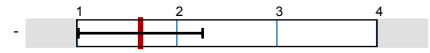
## Globalwerte

1. Ergebnisse und Erfolge



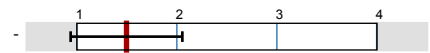
mw=1.6  
s=0.7

2. Lehren und Lernen



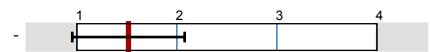
mw=1.6  
s=0.8

3. Schulkultur



mw=1.5  
s=0.7

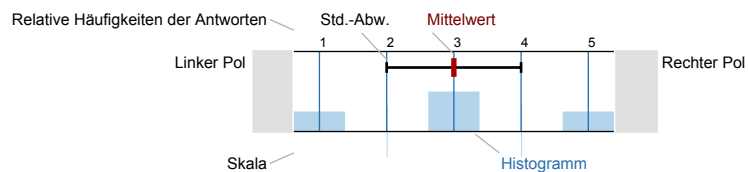
4. Schulmanagement



mw=1.5  
s=0.7

## Legende

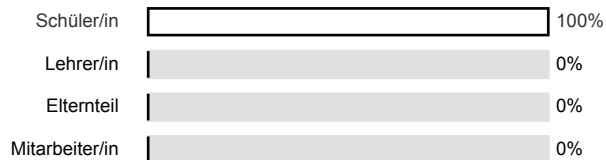
Fragestext



n=Anzahl  
mw=Mittelwert  
s=Standardabweichung  
E.=Enthaltung

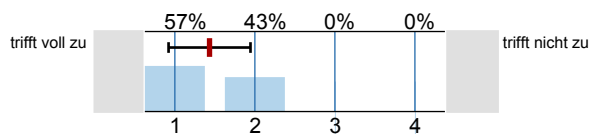
1\_A) Ich bin...

n=36



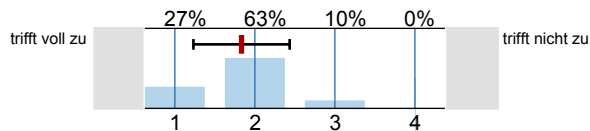
## 1. Ergebnisse und Erfolge

2\_A) An unserer Schule lernen die Schüler/innen mit gutem Erfolg.



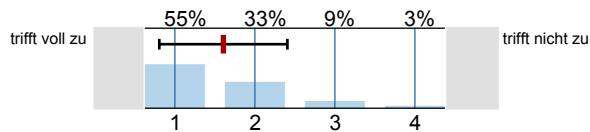
n=30  
mw=1.4  
s=0.5  
E.=6

2\_B) Die Schüler/innen unserer Schule strengen sich im Unterricht an.



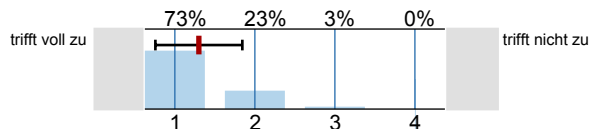
n=30  
mw=1.8  
s=0.6  
E.=6

2\_C) Sitzenbleiben kommt an unserer Schule nur selten vor.



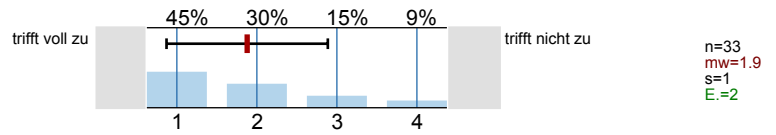
n=33  
mw=1.6  
s=0.8  
E.=3

2\_D) Wer unsere Schule verlässt, ist gut vorbereitet auf eine weiterführende Schule (oder eine Ausbildung).

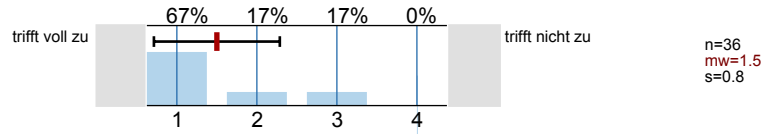


n=30  
mw=1.3  
s=0.5  
E.=6

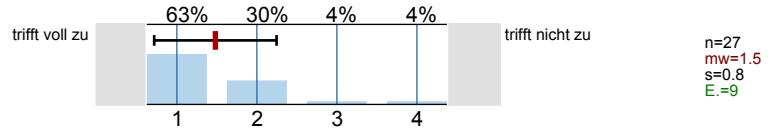
2\_E) Die Schüler/innen besuchen unsere Schule gern.



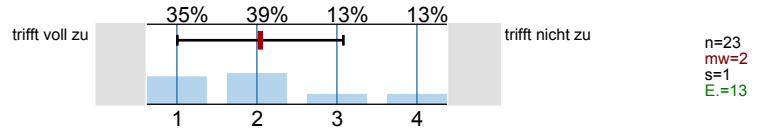
2\_F) Ich fühle mich unserer Schule zugehörig.



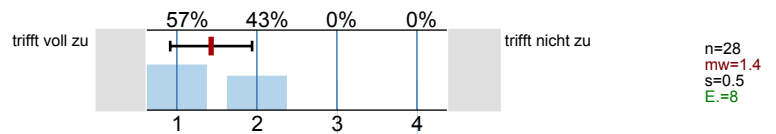
2\_G) Die Menschen in unserem Ort finden unsere Schule gut.



2\_H) In der Zeitung steht oft etwas Gutes über unsere Schule.

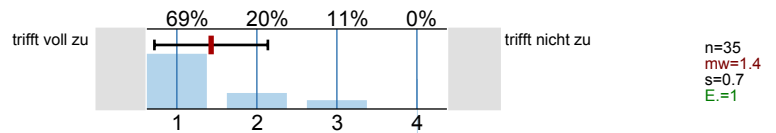


2\_I) Wenn unsere Schule Gäste hat, sprechen sie positiv über unsere Schule.

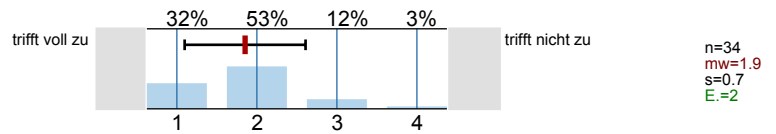


## 2. Lehren und Lernen

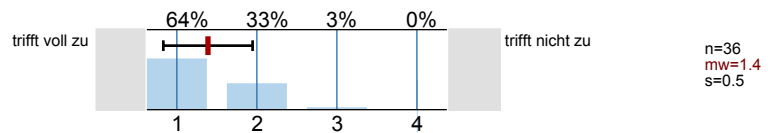
3\_A) Was im Unterricht gelernt wird, geht Schritt für Schritt.



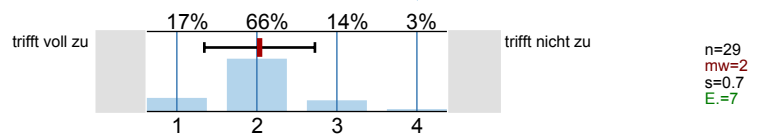
3\_B) Unsere Schule achtet darauf, dass Themen aus verschiedenen Fächern miteinander verbunden werden.



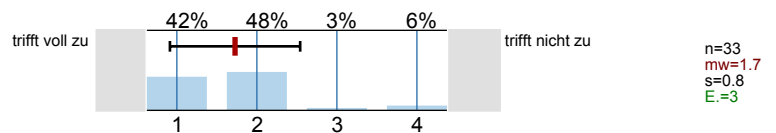
3\_C) Unsere Schule achtet darauf, dass Schüler/innen im Unterricht selbständig arbeiten (z.B. durch Wochenpläne, Stationenlernen, Projekte).



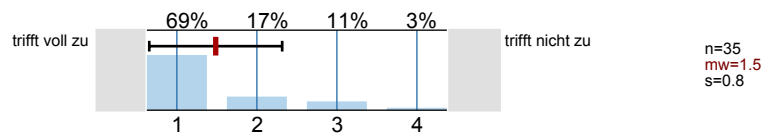
3\_D) Das Lernen mit Medien (z.B. Arbeit in der Schulbibliothek oder am Computer) ist an unserer Schule wichtig.



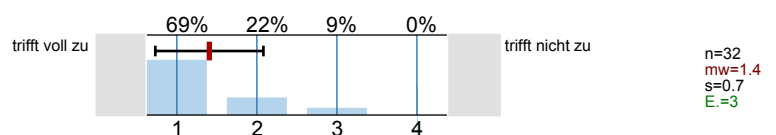
3\_E) Dass Schüler/innen miteinander lernen, hat an unserer Schule eine große Bedeutung.

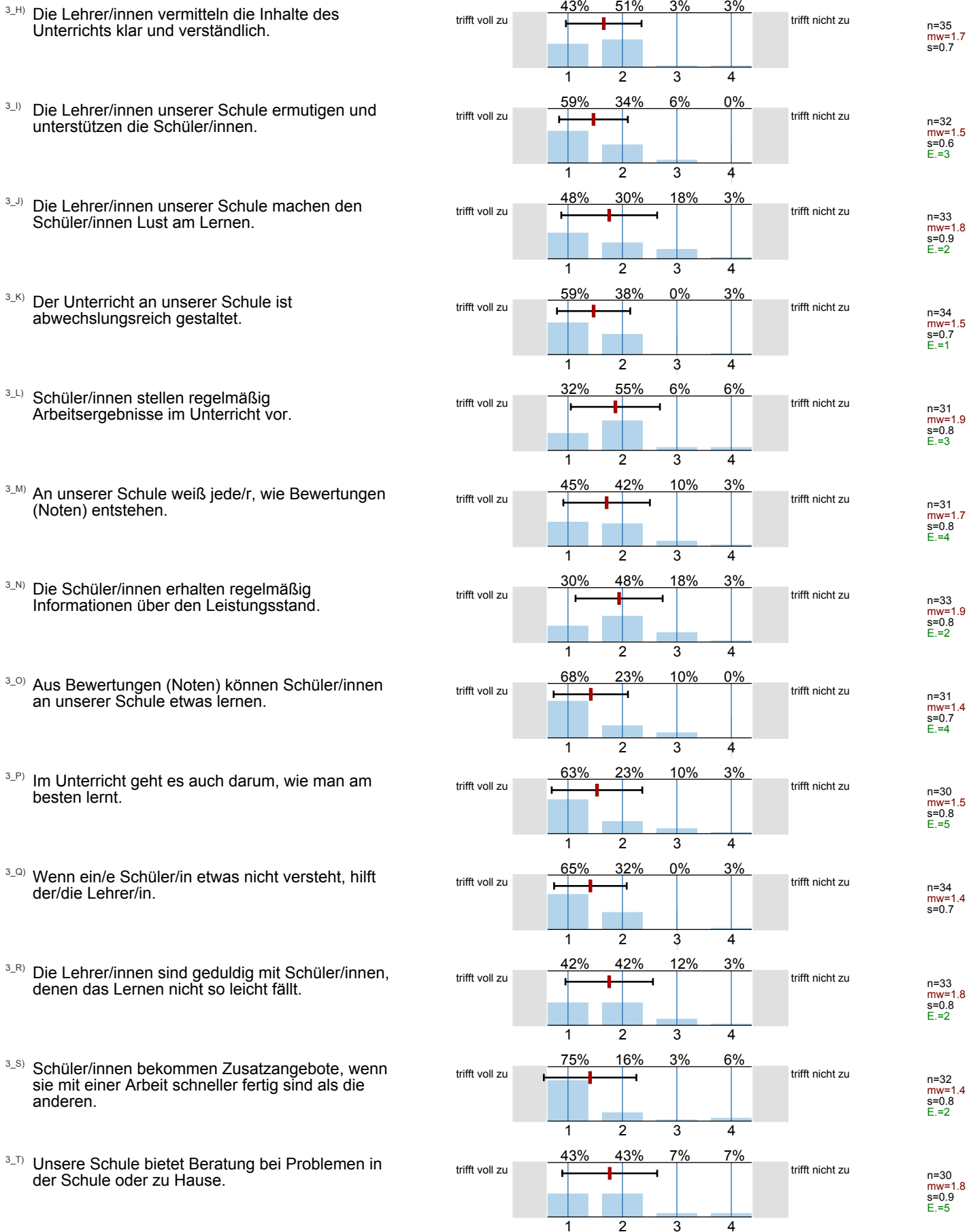


3\_F) An unserer Schule wird Wert darauf gelegt, dass Mädchen und Jungen gleiche Rechte haben.

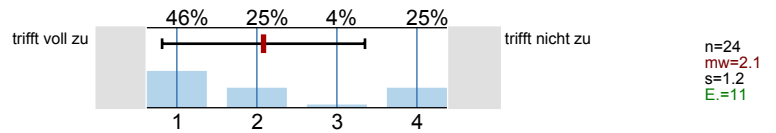


3\_G) Die Lehrer/innen unterstützen verschiedene Fähigkeiten und Interessen der Schüler/innen.



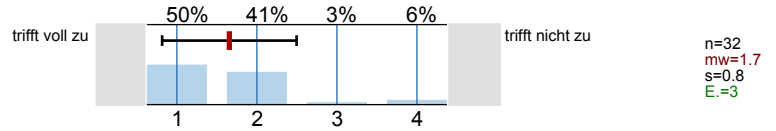


3\_U) An unserer Schule ist klar, was geschieht, wenn ein/e Schüler/in die Schule schwänzt.

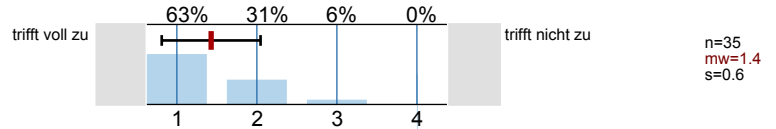


### 3. Schulkultur

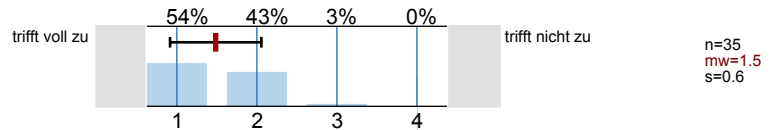
4\_A) An unserer Schule gibt es viele zusätzliche Angebote und Arbeitsgemeinschaften.



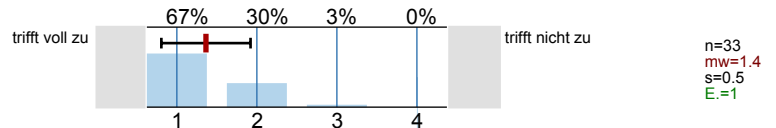
4\_B) Wir haben ein vielseitiges Schulleben (z.B. Theater, Musik, Feste, Sportveranstaltungen).



4\_C) Die Schule achtet darauf, dass alle rücksichtsvoll und fair miteinander umgehen.

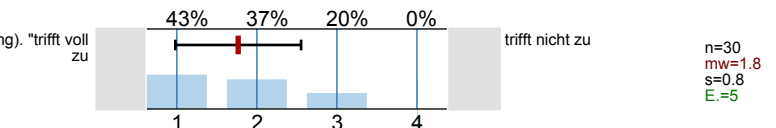


4\_D) Gegen Gewalt wird an unserer Schule etwas getan.

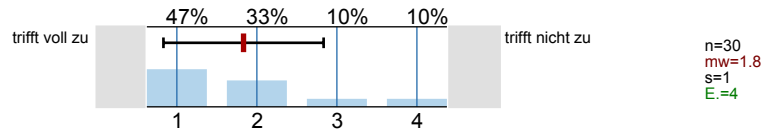


4\_E) Im Unterricht spielt das Thema Gesund leben eine wichtige Rolle (z.B. Ernährung

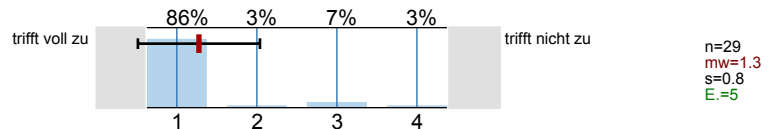
Bewegung). "trifft voll zu



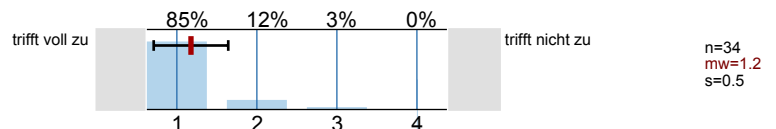
4\_F) Gefahren für die Gesundheit werden an unserer Schule vermieden (z.B. Stress, Druck, Angst, Lärm).



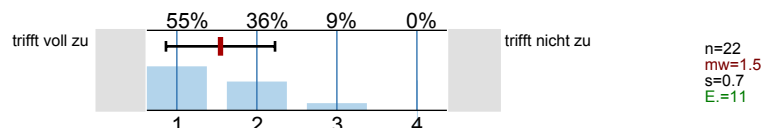
4\_G) Gegen Drogen (z.B. Rauchen und Alkohol) wird an unserer Schule etwas getan.



4\_H) Schüler/innen und Eltern werden bei uns über wichtige Dinge informiert.

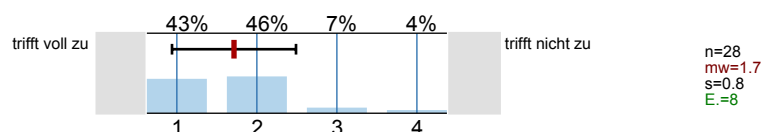


4\_I) Schüler/innen und Eltern können über wichtige Dinge mitentscheiden (z.B. im Schülerrat, Schulleiterrat, Schulvorstand).

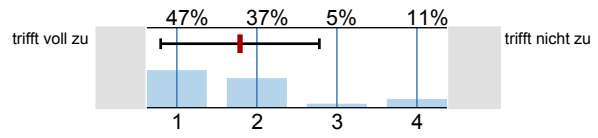


### 4. Schulmanagement

5\_A) Bei Fragen oder Problemen kann ich die Schulleitung ansprechen (z.B. im Rahmen regelmäßiger Sprechzeiten).

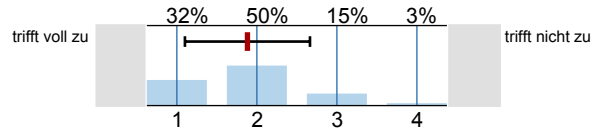


5\_B) Die Schulleitung bezieht andere in Entscheidungen ein.



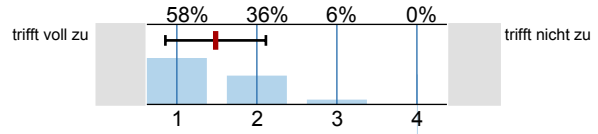
n=19  
mw=1.8  
s=1  
E.=17

5\_C) Absprachen werden an unserer Schule eingehalten.



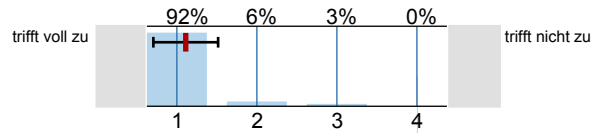
n=34  
mw=1.9  
s=0.8  
E.=1

5\_D) An unserer Schule ist geregelt, an wen man sich wenden kann (z.B. wenn man eine Information oder Hilfe braucht).



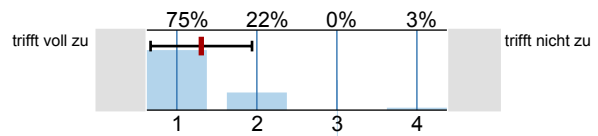
n=33  
mw=1.5  
s=0.6  
E.=3

5\_E) Wenn eine Lehrerin / ein Lehrer fehlt, gibt es eine Vertretung.



n=36  
mw=1.1  
s=0.4

5\_F) In unseren Klassenräumen sind auch Partner- und Gruppenarbeit möglich.

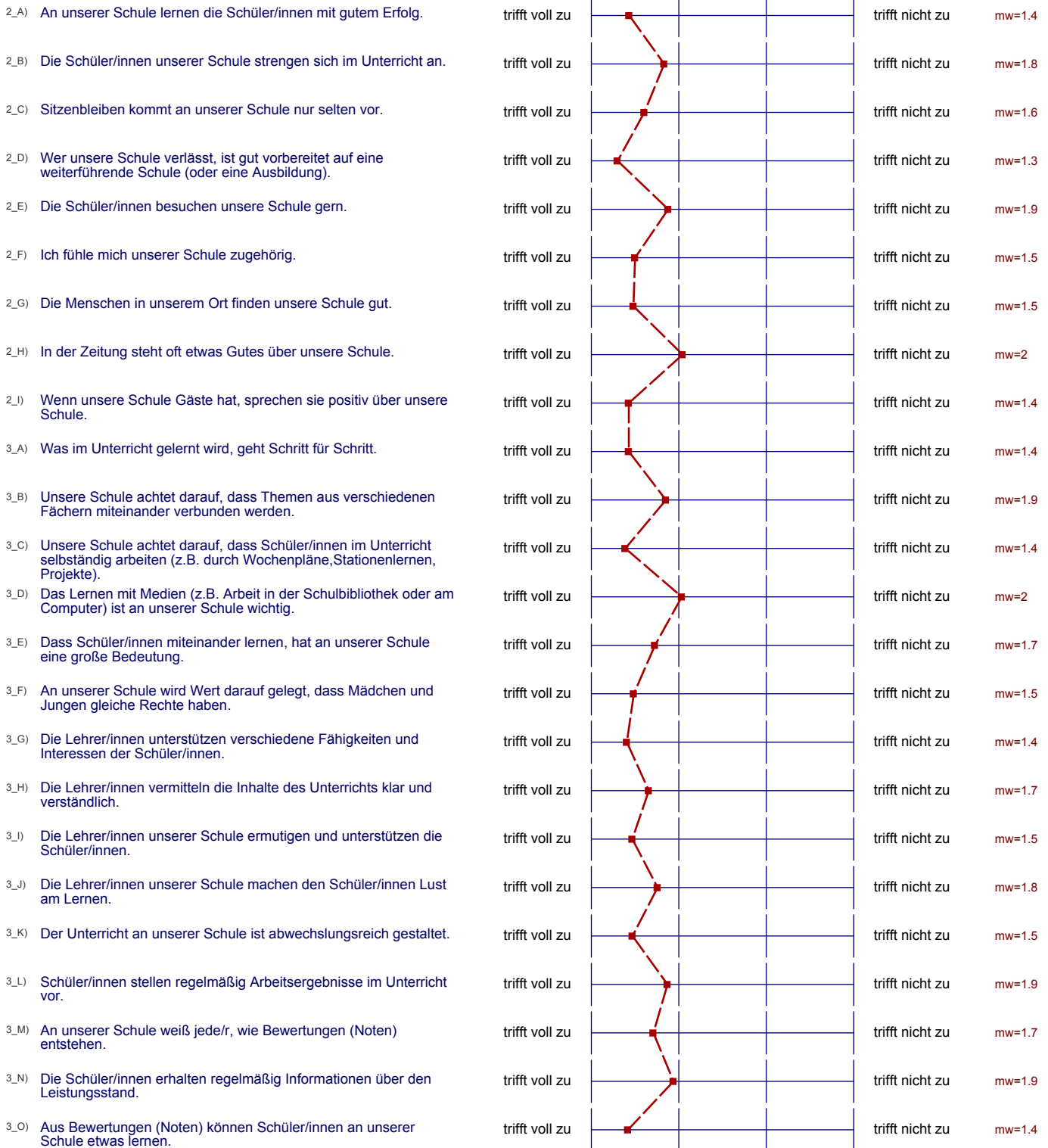


n=36  
mw=1.3  
s=0.6

# Profillinie

Teilbereich: Selbstevaluation Schule - Lüneburger Fragebogen

Name der/des Lehrenden: GS Margret und Rolf Rettich-Schule Vordorf  
 Titel der Lehrveranstaltung: Schülerinnen/Schüler  
 (Name der Umfrage)



3_P) Im Unterricht geht es auch darum, wie man am besten lernt.	trifft voll zu		trifft nicht zu	mw=1.5
3_Q) Wenn ein/e Schüler/in etwas nicht versteht, hilft der/die Lehrer/in.	trifft voll zu		trifft nicht zu	mw=1.4
3_R) Die Lehrer/innen sind geduldig mit Schüler/innen, denen das Lernen nicht so leicht fällt.	trifft voll zu		trifft nicht zu	mw=1.8
3_S) Schüler/innen bekommen Zusatzangebote, wenn sie mit einer Arbeit schneller fertig sind als die anderen.	trifft voll zu		trifft nicht zu	mw=1.4
3_T) Unsere Schule bietet Beratung bei Problemen in der Schule oder zu Hause.	trifft voll zu		trifft nicht zu	mw=1.8
3_U) An unserer Schule ist klar, was geschieht, wenn ein/e Schüler/in die Schule schwänzt.	trifft voll zu		trifft nicht zu	mw=2.1
4_A) An unserer Schule gibt es viele zusätzliche Angebote und Arbeitsgemeinschaften.	trifft voll zu		trifft nicht zu	mw=1.7
4_B) Wir haben ein vielseitiges Schulleben (z.B. Theater, Musik, Feste, Sportveranstaltungen).	trifft voll zu		trifft nicht zu	mw=1.4
4_C) Die Schule achtet darauf, dass alle rücksichtsvoll und fair miteinander umgehen.	trifft voll zu		trifft nicht zu	mw=1.5
4_D) Gegen Gewalt wird an unserer Schule etwas getan.	trifft voll zu		trifft nicht zu	mw=1.4
4_E) Im Unterricht spielt das Thema Gesund leben eine wichtige Rolle (z.B. Ernährung Bewegung). "trifft voll zu	trifft voll zu		trifft nicht zu	mw=1.8
4_F) Gefahren für die Gesundheit werden an unserer Schule vermieden (z.B. Stress, Druck, Angst, Lärm).	trifft voll zu		trifft nicht zu	mw=1.8
4_G) Gegen Drogen (z.B. Rauchen und Alkohol) wird an unserer Schule etwas getan.	trifft voll zu		trifft nicht zu	mw=1.3
4_H) Schüler/innen und Eltern werden bei uns über wichtige Dinge informiert.	trifft voll zu		trifft nicht zu	mw=1.2
4_J) Schüler/innen und Eltern können über wichtige Dinge mitentscheiden (z.B. im Schülerrat, Schulelternrat, Schulvorstand).	trifft voll zu		trifft nicht zu	mw=1.5
5_A) Bei Fragen oder Problemen kann ich die Schulleitung ansprechen (z.B. im Rahmen regelmäßiger Sprechzeiten).	trifft voll zu		trifft nicht zu	mw=1.7
5_B) Die Schulleitung bezieht andere in Entscheidungen ein.	trifft voll zu		trifft nicht zu	mw=1.8
5_C) Absprachen werden an unserer Schule eingehalten.	trifft voll zu		trifft nicht zu	mw=1.9
5_D) An unserer Schule ist geregelt, an wen man sich wenden kann (z. B. wenn man eine Information oder Hilfe braucht).	trifft voll zu		trifft nicht zu	mw=1.5
5_E) Wenn eine Lehrerin / ein Lehrer fehlt, gibt es eine Vertretung.	trifft voll zu		trifft nicht zu	mw=1.1
5_F) In unseren Klassenräumen sind auch Partner- und Gruppenarbeit möglich.	trifft voll zu		trifft nicht zu	mw=1.3

---

# Profillinie

---

Teilbereich: Selbstevaluation Schule - Lüneburger Fragebogen

Name der/des Lehrenden: GS Margret und Rolf Rettich-Schule Vordorf

Titel der Lehrveranstaltung: Schülerinnen/Schüler  
(Name der Umfrage)

---

1. Ergebnisse und Erfolge



- mw=1.6

2. Lehren und Lernen



- mw=1.6

3. Schulkultur



- mw=1.5

4. Schulmanagement



- mw=1.5