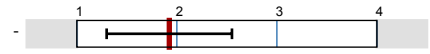


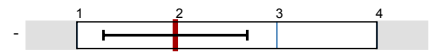
Globalwerte

1. Ergebnisse und Erfolge



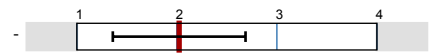
mw=1.9
s=0.8

2. Lehren und Lernen



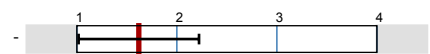
mw=2
s=0.9

3. Schulkultur



mw=2
s=0.8

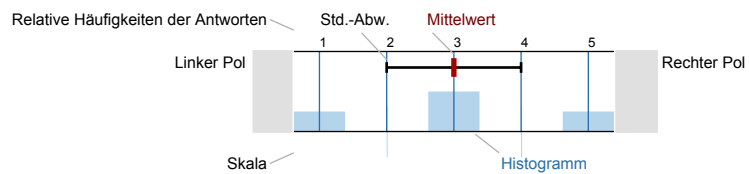
4. Schulmanagement



mw=1.6
s=0.7

Legende

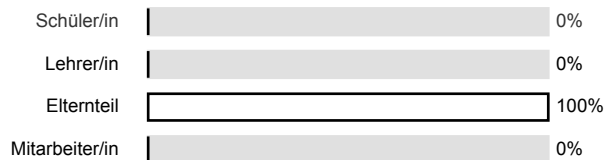
Fragestext



n=Anzahl
mw=Mittelwert
s=Standardabweichung
E.=Enthaltung

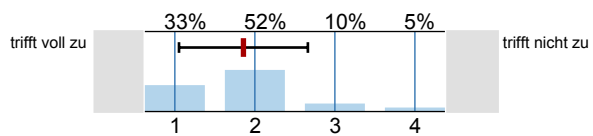
1_A) Ich bin...

n=22



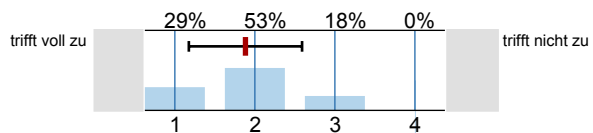
1. Ergebnisse und Erfolge

2_A) An unserer Schule lernen die Schüler/innen mit gutem Erfolg.



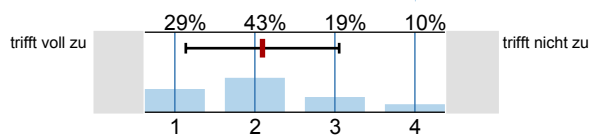
n=21
mw=1.9
s=0.8
E.=1

2_B) Die Schüler/innen unserer Schule strengen sich im Unterricht an.



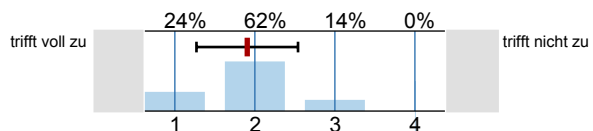
n=17
mw=1.9
s=0.7
E.=5

2_C) Sitzenbleiben kommt an unserer Schule nur selten vor.



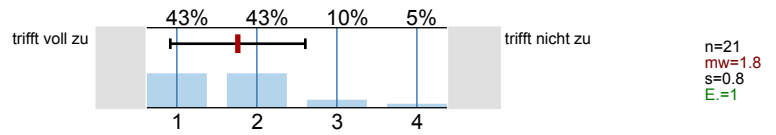
n=21
mw=2.1
s=0.9
E.=1

2_D) Wer unsere Schule verlässt, ist gut vorbereitet auf eine weiterführende Schule (oder eine Ausbildung).

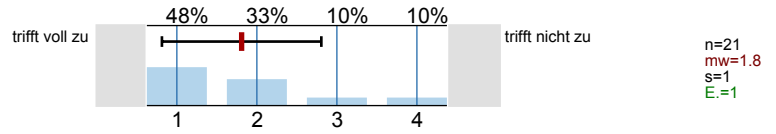


n=21
mw=1.9
s=0.6
E.=1

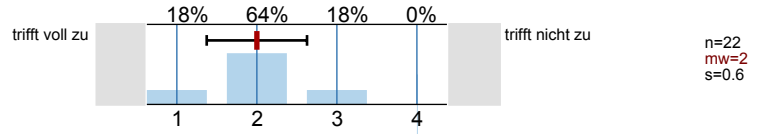
2_E) Die Schüler/innen besuchen unsere Schule gern.



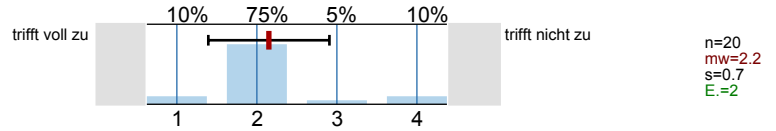
2_F) Ich fühle mich unserer Schule zugehörig.



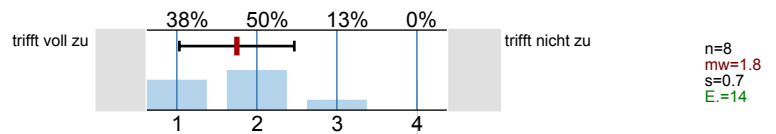
2_G) Die Menschen in unserem Ort finden unsere Schule gut.



2_H) In der Zeitung steht oft etwas Gutes über unsere Schule.

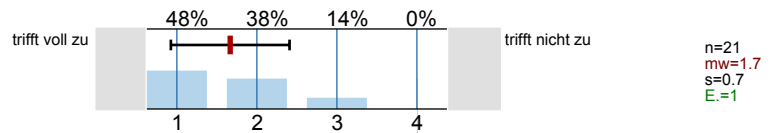


2_J) Wenn unsere Schule Gäste hat, sprechen sie positiv über unsere Schule.

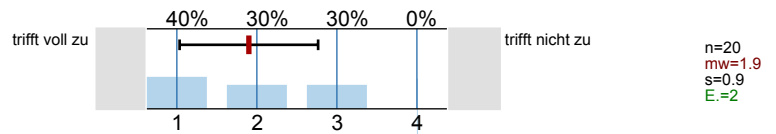


2. Lehren und Lernen

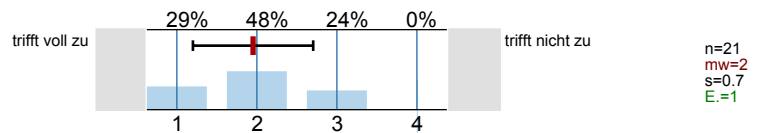
3_A) Was im Unterricht gelernt wird, geht Schritt für Schritt.



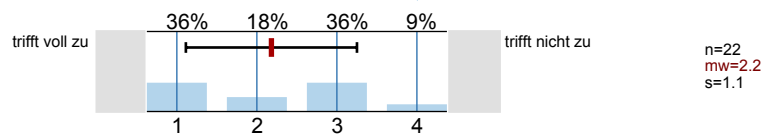
3_B) Unsere Schule achtet darauf, dass Themen aus verschiedenen Fächern miteinander verbunden werden.



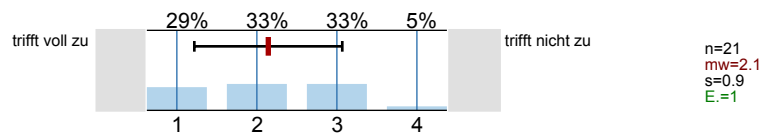
3_C) Unsere Schule achtet darauf, dass Schüler/innen im Unterricht selbständig arbeiten (z.B. durch Wochenpläne, Stationenlernen, Projekte).



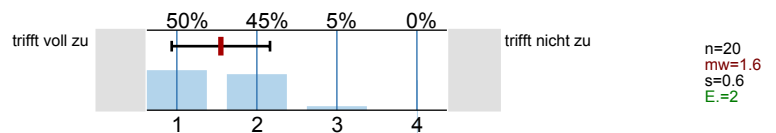
3_D) Das Lernen mit Medien (z.B. Arbeit in der Schulbibliothek oder am Computer) ist an unserer Schule wichtig.



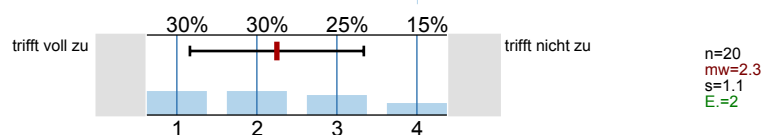
3_E) Dass Schüler/innen miteinander lernen, hat an unserer Schule eine große Bedeutung.



3_F) An unserer Schule wird Wert darauf gelegt, dass Mädchen und Jungen gleiche Rechte haben.

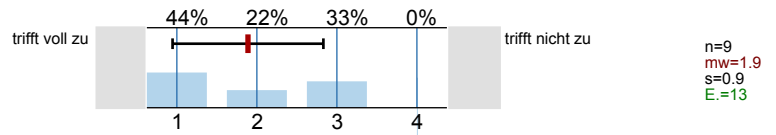


3_G) Die Lehrer/innen unterstützen verschiedene Fähigkeiten und Interessen der Schüler/innen.



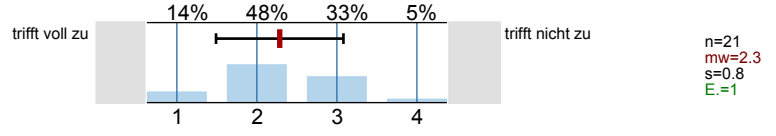


3_U) An unserer Schule ist klar, was geschieht, wenn ein/e Schüler/in die Schule schwänzt.

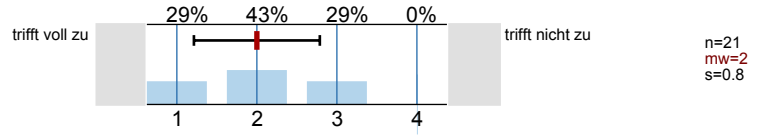


3. Schulkultur

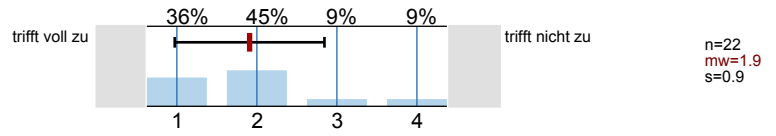
4_A) An unserer Schule gibt es viele zusätzliche Angebote und Arbeitsgemeinschaften.



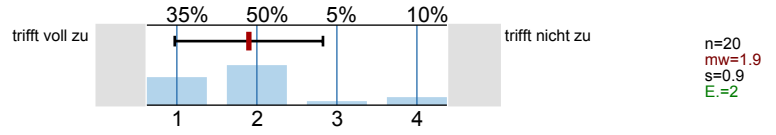
4_B) Wir haben ein vielseitiges Schulleben (z.B. Theater, Musik, Feste, Sportveranstaltungen).



4_C) Die Schule achtet darauf, dass alle rücksichtsvoll und fair miteinander umgehen.

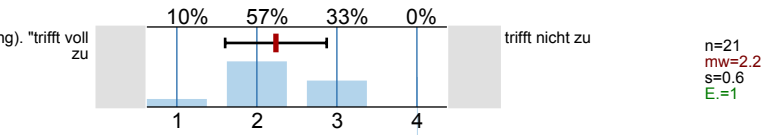


4_D) Gegen Gewalt wird an unserer Schule etwas getan.

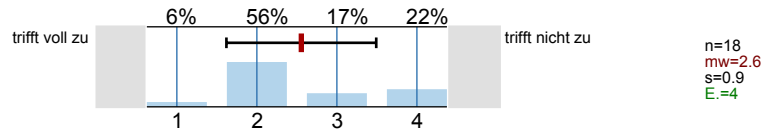


4_E) Im Unterricht spielt das Thema Gesund leben eine wichtige Rolle (z.B. Ernährung

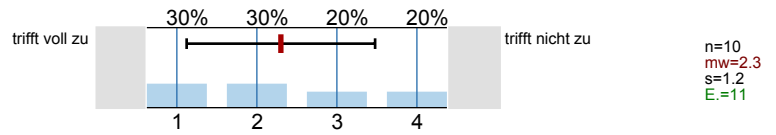
Bewegung). "trifft voll zu



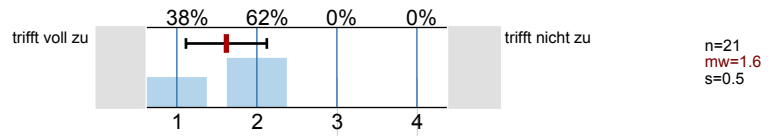
4_F) Gefahren für die Gesundheit werden an unserer Schule vermieden (z.B. Stress, Druck, Angst, Lärm).



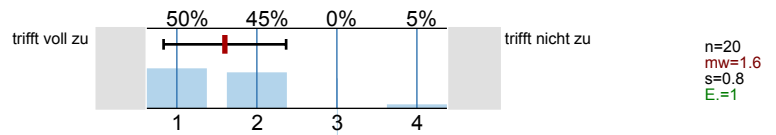
4_G) Gegen Drogen (z.B. Rauchen und Alkohol) wird an unserer Schule etwas getan.



4_H) Schüler/innen und Eltern werden bei uns über wichtige Dinge informiert.

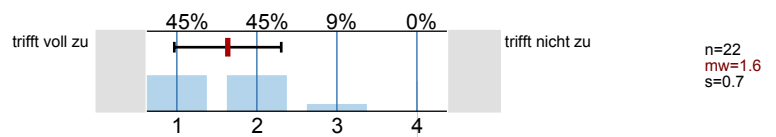


4_I) Schüler/innen und Eltern können über wichtige Dinge mitentscheiden (z.B. im Schülerrat, Schulleiterrat, Schulvorstand).

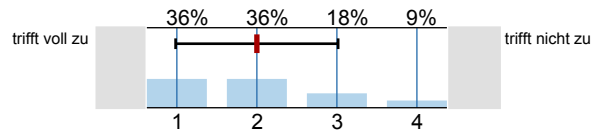


4. Schulmanagement

5_A) Bei Fragen oder Problemen kann ich die Schulleitung ansprechen (z.B. im Rahmen regelmäßiger Sprechzeiten).

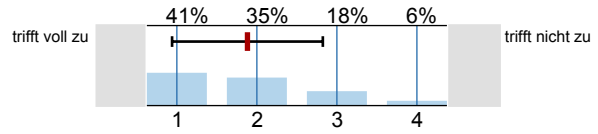


5_B) Die Schulleitung bezieht andere in Entscheidungen ein.



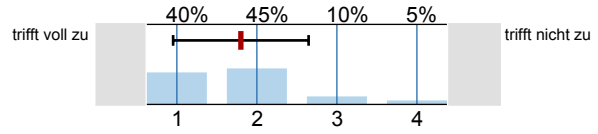
n=11
mw=2
s=1
E.=11

5_C) Absprachen werden an unserer Schule eingehalten.



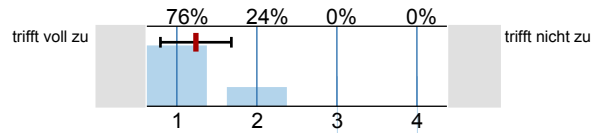
n=17
mw=1.9
s=0.9
E.=5

5_D) An unserer Schule ist geregelt, an wen man sich wenden kann (z.B. wenn man eine Information oder Hilfe braucht).



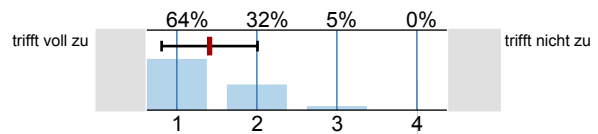
n=20
mw=1.8
s=0.8
E.=2

5_E) Wenn eine Lehrerin / ein Lehrer fehlt, gibt es eine Vertretung.



n=21
mw=1.2
s=0.4
E.=1

5_F) In unseren Klassenräumen sind auch Partner- und Gruppenarbeit möglich.

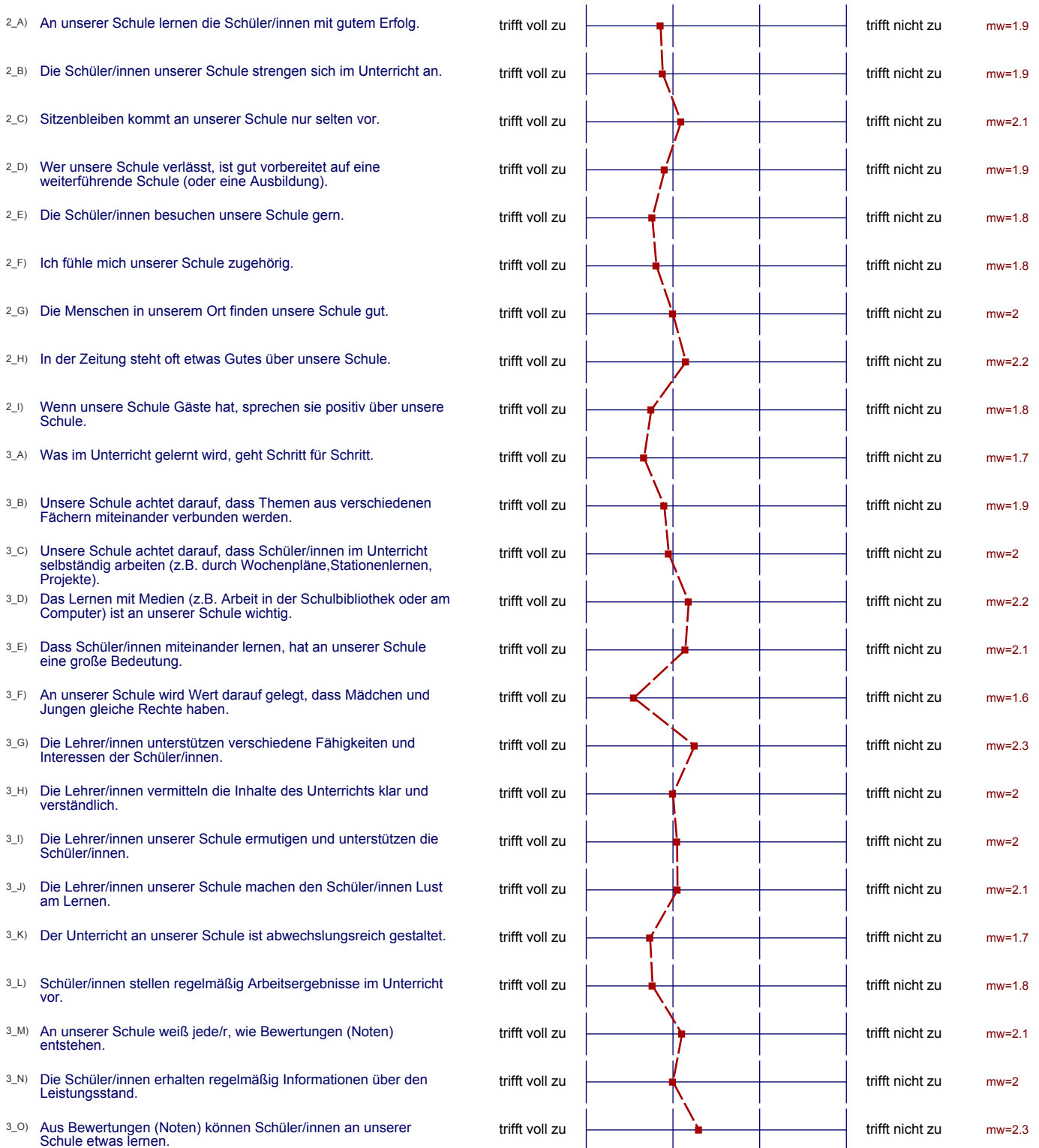


n=22
mw=1.4
s=0.6

Profillinie

Teilbereich: Selbstevaluation Schule - Lüneburger Fragebogen

Name der/des Lehrenden: GS Margret und Rolf Rettich-Schule Vordorf
 Titel der Lehrveranstaltung: Eltern
 (Name der Umfrage)



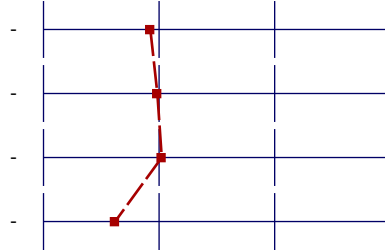
3_P) Im Unterricht geht es auch darum, wie man am besten lernt.	trifft voll zu		trifft nicht zu	mw=2.6
3_Q) Wenn ein/e Schüler/in etwas nicht versteht, hilft der/die Lehrer/in.	trifft voll zu		trifft nicht zu	mw=2.1
3_R) Die Lehrer/innen sind geduldig mit Schüler/innen, denen das Lernen nicht so leicht fällt.	trifft voll zu		trifft nicht zu	mw=2.3
3_S) Schüler/innen bekommen Zusatzangebote, wenn sie mit einer Arbeit schneller fertig sind als die anderen.	trifft voll zu		trifft nicht zu	mw=1.7
3_T) Unsere Schule bietet Beratung bei Problemen in der Schule oder zu Hause.	trifft voll zu		trifft nicht zu	mw=1.6
3_U) An unserer Schule ist klar, was geschieht, wenn ein/e Schüler/in die Schule schwänzt.	trifft voll zu		trifft nicht zu	mw=1.9
4_A) An unserer Schule gibt es viele zusätzliche Angebote und Arbeitsgemeinschaften.	trifft voll zu		trifft nicht zu	mw=2.3
4_B) Wir haben ein vielseitiges Schulleben (z.B. Theater, Musik, Feste, Sportveranstaltungen).	trifft voll zu		trifft nicht zu	mw=2
4_C) Die Schule achtet darauf, dass alle rücksichtsvoll und fair miteinander umgehen.	trifft voll zu		trifft nicht zu	mw=1.9
4_D) Gegen Gewalt wird an unserer Schule etwas getan.	trifft voll zu		trifft nicht zu	mw=1.9
4_E) Im Unterricht spielt das Thema Gesund leben eine wichtige Rolle (z.B. Ernährung Bewegung). "trifft voll zu	trifft voll zu		trifft nicht zu	mw=2.2
4_F) Gefahren für die Gesundheit werden an unserer Schule vermieden (z.B. Stress, Druck, Angst, Lärm).	trifft voll zu		trifft nicht zu	mw=2.6
4_G) Gegen Drogen (z.B. Rauchen und Alkohol) wird an unserer Schule etwas getan.	trifft voll zu		trifft nicht zu	mw=2.3
4_H) Schüler/innen und Eltern werden bei uns über wichtige Dinge informiert.	trifft voll zu		trifft nicht zu	mw=1.6
4_J) Schüler/innen und Eltern können über wichtige Dinge mit entscheiden (z.B. im Schülerrat, Schulelternrat, Schulvorstand).	trifft voll zu		trifft nicht zu	mw=1.6
5_A) Bei Fragen oder Problemen kann ich die Schulleitung ansprechen (z.B. im Rahmen regelmäßiger Sprechzeiten).	trifft voll zu		trifft nicht zu	mw=1.6
5_B) Die Schulleitung bezieht andere in Entscheidungen ein.	trifft voll zu		trifft nicht zu	mw=2
5_C) Absprachen werden an unserer Schule eingehalten.	trifft voll zu		trifft nicht zu	mw=1.9
5_D) An unserer Schule ist geregelt, an wen man sich wenden kann (z. B. wenn man eine Information oder Hilfe braucht).	trifft voll zu		trifft nicht zu	mw=1.8
5_E) Wenn eine Lehrerin / ein Lehrer fehlt, gibt es eine Vertretung.	trifft voll zu		trifft nicht zu	mw=1.2
5_F) In unseren Klassenräumen sind auch Partner- und Gruppenarbeit möglich.	trifft voll zu		trifft nicht zu	mw=1.4

Profillinie

Teilbereich: Selbstevaluation Schule - Lüneburger Fragebogen

Name der/des Lehrenden: GS Margret und Rolf Rettich-Schule Vordorf
Titel der Lehrveranstaltung: Eltern
(Name der Umfrage)

1. Ergebnisse und Erfolge



- - mw=1.9

2. Lehren und Lernen

- - mw=2

3. Schulkultur

- - mw=2

4. Schulmanagement

- - mw=1.6